



 [facebook.com/peugeotvn](https://facebook.com/peugeotvn)

 [peugeotvietnam.vn](https://peugeotvietnam.vn)

 1900 1101

PEUGEOT TRAVELLER LUXURY



PEUGEOT

## XỨNG TẦM ĐẲNG CẤP

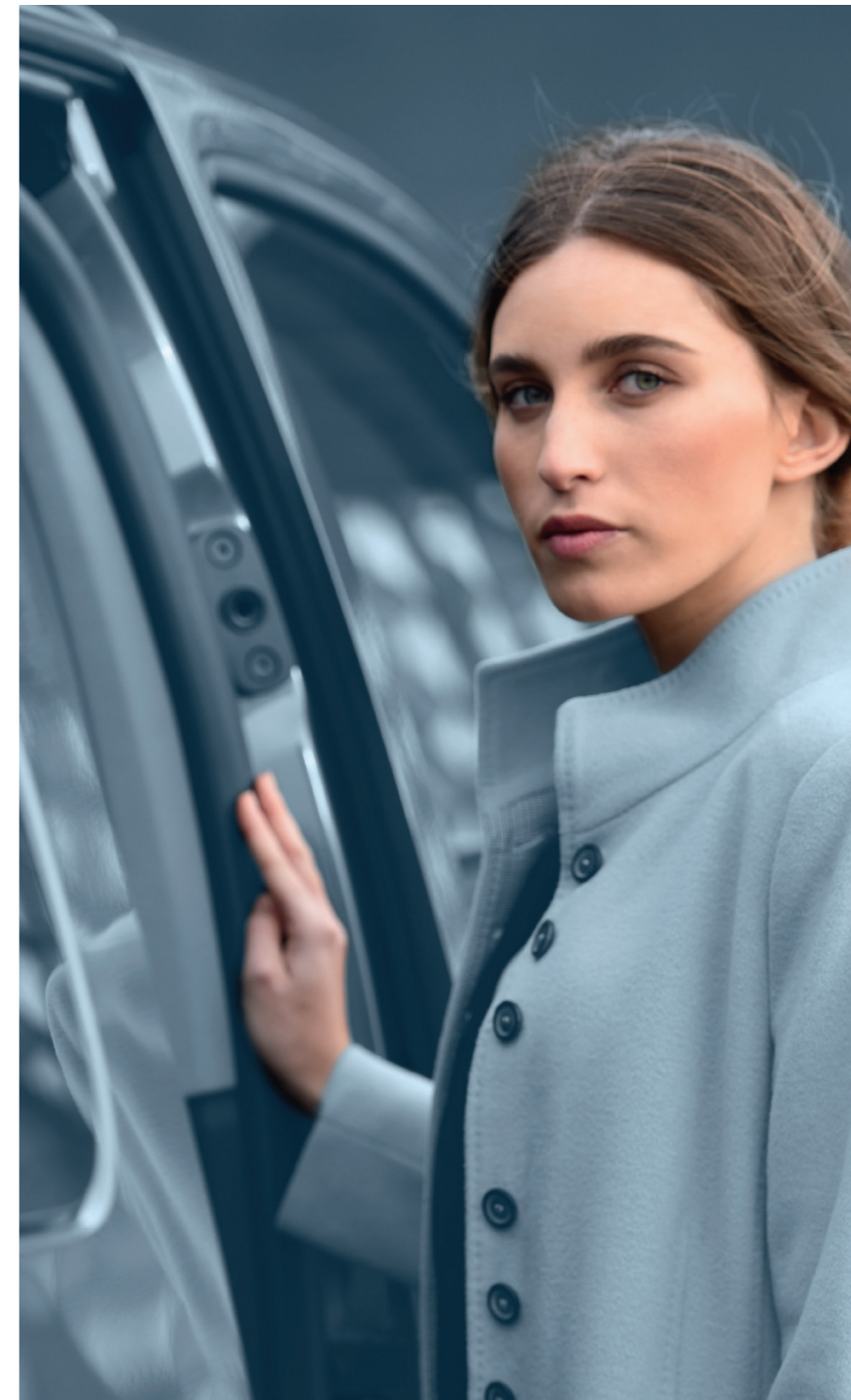
Từ cái nhìn đầu tiên, Peugeot Traveller Luxury đã mang lại ấn tượng sâu sắc với phong cách thiết kế sang trọng nhưng không kém phần chắc chắn, được hoàn thiện bằng ngoại hình mới mẻ, hiện đại.

Sở hữu thiết kế hướng đến không gian rộng rãi và sự thoải mái tối đa cho cả người lái và hành khách, Peugeot Traveller Luxury hoàn toàn mới hứa hẹn sẽ mang đến một hành trình sang trọng và độc đáo cho khách hàng.



### SANG TRỌNG VÀ HIỆN ĐẠI

Xứng tầm đẳng cấp cùng với Peugeot Traveller Luxury. Bên cạnh vẻ ngoài hiện đại, Peugeot Traveller Luxury còn sở hữu một không gian rộng rãi, sang trọng. Bộ mâm hợp kim 17 inch cùng với cửa sổ phía sau được trang bị kính tối màu góp phần làm nổi bật chiếc Peugeot Traveller Luxury khi di chuyển trên đường.





## TỐI ĐA TIỆN NGHI

Với phiên bản Peugeot Traveller Luxury, hành khách có thể bước lên xe hoàn toàn dễ dàng nhờ hệ thống cửa hông đóng mở tự động bằng điện.

Mọi chi tiết nội thất trên Peugeot Traveller Luxury đều được chăm chút cẩn thận nhằm đảm bảo tối đa sự tiện nghi cho hành khách. Chỉ trong nháy mắt, bạn có thể biến khoang hành khách thành một phòng chờ đẳng cấp VIP.

Hệ thống lưới tản nhiệt dọc kiểu mới lấy điểm nhấn là bộ đèn LED và đèn pha Xenon góp phần làm tôn lên nét tinh tế và sang trọng vốn có của Peugeot Traveller.

Hơn thế nữa, không gian ánh sáng bên trong Peugeot Traveller Luxury cũng được đặc biệt chú trọng nhằm tạo sự thoải mái cho hành khách trên xe: hai dãy cửa sổ trời có thể sử dụng riêng biệt, tạo ra một không gian ánh sáng độc đáo bên trong khoang ghế ngồi cũng như cung cấp cho hành khách góc nhìn toàn cảnh bầu trời. Cửa sổ tăng cường lớp kính màu giúp hành khách vừa giữ được sự riêng tư vừa có thể ngắm nhìn khung cảnh bên ngoài. Ngoài ra, hệ thống đèn LED trang bị xung quanh khoang hành khách được sử dụng như các cụm đèn đọc sách cá nhân.

Để tăng tính tiện nghi cho nội thất, Peugeot Traveller Luxury còn được trang bị hệ thống điều hòa độc lập với các bộ lọc gió được đặt tách biệt, hệ thống khuếch tán không khí là điểm nhấn khác biệt so với các đối thủ trong cùng phân khúc. Ngoài ra, chiếc xe còn cung cấp bốn ổ điện 12v được lắp đặt phù hợp trong khoang hành khách, một ổ cắm 220v và một ổ cắm USB để kết nối thiết bị di động.





### THOẢI MÁI KẾT NỐI

Hệ thống ghế lái trên Peugeot Traveller Luxury có thể điều chỉnh được độ cao, giúp cho người điều khiển phương tiện có tư thế ngồi thoải mái nhất và tầm quan sát tốt nhất. Hệ thống lái và các chi tiết xung quanh được thiết kế tinh tế và hiện đại, đạt đến độ hoàn thiện cao với những chất liệu cao cấp. Động cơ Diesel BlueHDi S&S 150 kết hợp với hộp số tự động 6 cấp được trang bị công nghệ Quickshift cho phép vận hành một cách linh hoạt và đảm bảo cảm giác lái tốt nhất. Màn hình màu, Head Up Display (HUD) hiển thị thông số và màn hình cảm ứng 7 inch được lắp đặt tại vị trí phù hợp, giúp cho việc quan sát và sử dụng được dễ dàng và an toàn. Mọi chuyến đi sẽ dễ chịu hơn với sự hỗ trợ của hệ thống chỉ đường vệ tinh 3D thế hệ mới, kết hợp với chức năng yêu cầu bằng giọng nói. Hệ thống này cung cấp thông tin thực tế về tình hình giao thông từ Tomtom Traffic và nhiều dịch vụ khác.

#### Hệ thống quản lý chung:

Nhờ vào hệ thống quản lý chung được lắp đặt trên xe, bạn có thể truy cập mọi thông tin của chiếc xe theo thời gian thực, Như quãng đường đã đi, mức tiêu thụ nhiên liệu, nhắc nhở khi sắp đến kỳ hạn bảo dưỡng... gia tăng tính chủ động của người lái.

#### Màn hình điều khiển:

Màn hình cảm ứng 7 inch cho phép người dùng sử dụng các phần mềm từ điện thoại tương thích với MirrorLink®.

## TRẢI NGHIỆM LÁI ĐẦY TRỰC QUAN

An toàn và thoải mái là tôn chỉ mà chúng tôi muốn mang đến cho người lái. Peugeot Traveller Luxury được trang bị hàng loạt công nghệ mới nhất nhằm hỗ trợ tối đa cho việc lái xe.

## NHẬN DIỆN BIỂN BÁO VÀ GIỚI HẠN TỐC ĐỘ

Cụm camera đa chức năng sẽ nhận diện và hiển thị tốc độ giới hạn của từng khu vực lên bảng đồng hồ hoặc màn hình HUD. Tốc độ này sẽ được thiết lập cho tính năng cruise control hoặc giới hạn tốc độ, nếu người lái đang sử dụng các tính năng này.

## CAMERA LÙI

Camera lùi 180 độ  
Camera tự động kích hoạt khi xe về số lùi. Hệ thống cung cấp góc nhìn toàn cảnh 180 độ phía sau xe cũng như khu vực xung quanh. Ngoài góc nhìn rộng, hệ thống còn đưa ra các đường dẫn có thể thay đổi theo góc đánh lái, giúp lái xe hình dung và phán đoán về khu vực xe sắp lùi vào.



## ĐÈN PHA TỰ ĐỘNG

Khi ở chế độ này, đèn pha sẽ tự động chuyển thành các chế độ đèn chiếu xa hay chiếu gần tùy vào tình hình giao thông. Đặc biệt, khi có phương tiện ở hướng đối diện, hệ thống camera sẽ phát hiện và điều chỉnh tương ứng độ sáng của đèn.

## CẢNH BÁO CHỆCH LÀN ĐƯỜNG

Cụm camera làm nhiệm vụ nhận diện các vạch kẻ đường. Khi xe đi chệch làn đường mà chưa bật đèn báo rẽ, hệ thống sẽ phát ra cảnh báo bằng hình ảnh và âm thanh để đảm bảo an toàn. Hệ thống này đặc biệt hữu dụng trong trường hợp người lái buồn ngủ hoặc mất tập trung.



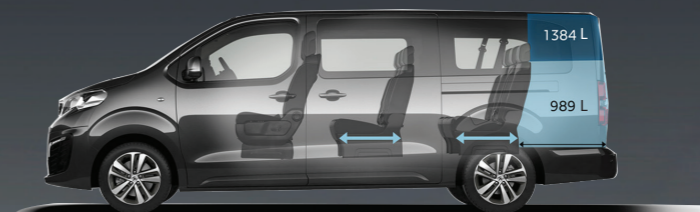
## CẢNH BÁO ĐIỂM MÙ

Nhờ các cảm biến đặt ở cản trước và cản sau xe, hệ thống cảnh báo điểm mù sẽ cung cấp thông tin cho người lái khi có phương tiện khác đang ở trong vùng mù phía bên trái hoặc bên phải xe. Tín hiệu cảnh báo sẽ xuất hiện trên gương chiếu hậu hoặc màn hình nhằm cảnh báo cho lái xe.

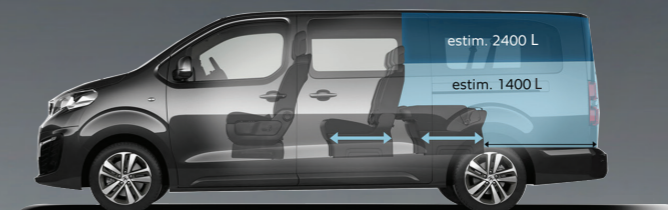
## MÀN HÌNH HEAD UP DISPLAY (HUD)

Màn hình HUD trên xe sẽ cung cấp các thông tin cơ bản cho người lái như: tốc độ, thông tin về hệ thống cruise control, giới hạn tốc độ,... Mọi thông tin được hiển thị trên màn hình nhỏ ngay tầm nhìn của người lái, đảm bảo người lái không bị mất tập trung trong suốt thời gian lái xe.

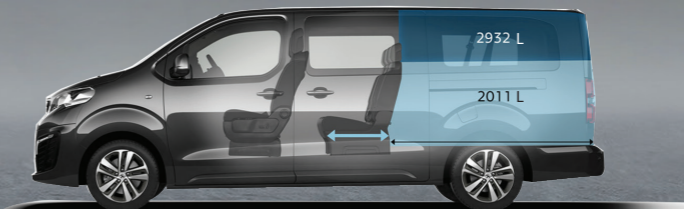




**1,384 lít**  
khi sử dụng cả 3 hàng ghế



**2,400 lít**  
khi gập hàng ghế thứ 3



**2,932 lít**  
khi tháo hàng ghế thứ 3



**3,300 lít**  
khi gập 2 hàng ghế cuối



**4,554 lít**  
khi tháo cả 2 hàng ghế cuối

Peugeot Traveller Luxury sẽ là lựa chọn hợp lý cho các chuyến đưa đón sân bay với hành lý công kênh hoặc sẽ làm trợ thủ đắc lực cho mỗi chuyến đi xa của gia đình trong các kỳ nghỉ. Với lợi thế không gian bố trí linh hoạt, bộ ghế có thể tháo rời dễ dàng, người dùng có thể tùy biến để Peugeot Traveller Luxury mang lại giá trị sử dụng cao nhất.

## KÍCH THƯỚC - TRỌNG LƯỢNG / DIMENSIONS - WEIGHT

Kích thước tổng thể (DxRxC) / Overall dimensions	5315 x 1935 x 1915 mm	
Chiều dài cơ sở / Wheel base	3275 mm	
Khoảng sáng gầm xe / Minimum ground clearance	170 mm	
Trọng lượng / Weight	Không tải / Curb	2050 kg
	Toàn tải / Gross	2680 kg
Dung tích thùng nhiên liệu / Fuel tank capacity	70 L	
Số chỗ ngồi / Seat capacity	07	

## ĐỘNG CƠ - VẬN HÀNH / ENGINE - PERFORMANCE

Loại / Type	Diesel 4 kì, 4 xy lanh thẳng hàng, tăng áp	
	Diesel, 4 strokes, 4 cylinders, in-line, pressure charger	
Dung tích xi lanh / Displacement	1997 cc	
Công suất cực đại / Max. power	150 hp / 4000 rpm	
Mô men xoắn cực đại / Max. torque	370 Nm / 2000 rpm	
Vận tốc tối đa / Max speed	170 km/h	
Hộp số / Transmission	Tự động 6 cấp / 6-speed automatic	
Tiêu hao nhiên liệu / Fuel Consumption	Trong đô thị / Urban	7,35 lít/ 100km
	Ngoài đô thị / Extra urban	5,70 lít/ 100km
	Kết hợp / Combination	6,30 lít/ 100km

## KHUNG GẦM / CHASSIS

Hệ thống treo / Suspension	Trước / Front	Độc lập kiểu MacPherson / Independent MacPherson struts
	Sau / Rear	Hệ thống treo độc lập / Independent
Phanh / Brake	Trước x Sau / Front x Rear	Đĩa x Đĩa / Disc x Disc
Cơ cấu lái / Power steering	Trợ lực thủy lực / Hydraulic power steering	
Lốp xe / Tire	215/60R17	

## MÀU SẮC / COLOUR



Nera Black (KTV)



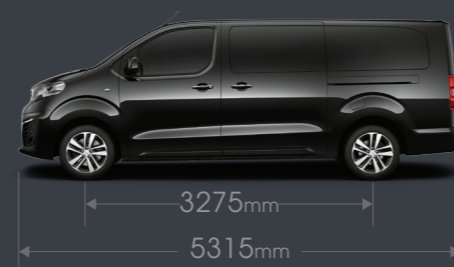
Pearl White (KWE)



Rick Oak Brown (KCM)



Platinum Grey (EVL)



Lưu ý: Hình ảnh & Thông số kỹ thuật có thể khác với thực tế. Vui lòng liên hệ Showroom gần nhất để biết thêm chi tiết.

## TRANG THIẾT BỊ CHÍNH / MAJOR FEATURES

### NGOẠI THẤT / EXTERIOR

Cửa hông trượt điện 2 bên tích hợp cảm biến chân / Powered opening for right & left side sliding doors (includes foot operation)

Cốp sau sổ kính, gạt mưa, mở rời / Tailgate with opening rear window, with heating glass and rear wiper

Cửa sổ trời / Panoramic roof window

Gương chiếu hậu chống chói, gập điện tích hợp sấy kính / Door mirrors with electrochrom, electrical settings and heating

Đèn pha tự động, gạt mưa tự động / Automatic lamps, automatic front wiper

Đèn LED ban ngày / LED Daytime running lights

Đèn pha Xenon / Xenon headlamps

Đèn sương mù / Fog lamps

Rửa đèn / Front headlamp washer

### NỘI THẤT / INTERIOR

Lẫy chuyển số sau vô lăng / Paddle shift

Gương quan sát trẻ em / Mirror for children overview

Cần số điện tử dạng nút xoay / Electric gearbox command

Màn hình HUD / Head Up Display

Đèn soi bước chân / Lighting on footstep

Rèm che nắng hàng ghế 2 / Sunshade curtains on row 2

Tay lái bọc da / Leather steering wheel

Điều hòa tự động / Automatic air conditioning

Màn hình cảm ứng 7" / 7 inch touchscreen

Hàng ghế thứ nhất: chỉnh điện, massage / Row 1: Powered adjustment, massage

Hàng ghế thứ 2 & 3: Ghế trượt, gập, tháo rời / Sliding, folding and removable seats in row 2 & 3

Nguồn 12V x 4 và nguồn 220V / 12v power socket x4 & 220v power socket

### AN TOÀN / SAFETY

Chống bó cứng phanh ABS, phân phối lực phanh EBD

Anti-lock brake system, Electronic Brake-force Distribution

Hệ thống cân bằng điện tử ESP / Electronic Stability Program

Hệ thống chống trượt ASR / Anti-Slip Regulation

Hệ thống kiểm soát chế độ lái / Advanced Grip Control

Hệ thống khóa điều khiển từ xa / Keyless entry system

Khóa cửa thông minh / Hands free access

Khóa trẻ em chỉnh điện / Electrical rear child safety

Hệ thống 6 túi khí / 6 airbags

Cảnh báo chệch làn đường / Lane departure warning

Cảm biến trước sau / Front & rear parking assistance

Cảnh báo điểm mù / Blind spot detection

Camera lùi 180 độ / 180 reversing camera

Cảnh báo áp suất lốp / Indirect tyre pressure detection